

保場(1)
62,092 m²

杉 檜 雑 竹

- ①吉留772番地-20
- ②吉留772番地-39
- ③吉留772番地-68
- ④吉留772番地-73
- ⑤吉留772番地-75
- ⑥吉留772番地-76
- ⑦吉留772番地-77
- ⑧吉留772番地-78
- ⑨吉留772番地-79
- ⑩吉留772番地-85
- ⑪吉留790番地

杉
檜
吉留772-79
8,467 m²

檜
吉留772-78
3,342 m²

檜
吉留772-77
3,069 m²

檜
吉留772-76
3,036 m²

杉
吉留772-75
3,201 m²

檜
吉留772-73
4,463 m²

杉
吉留790
1,735 m²

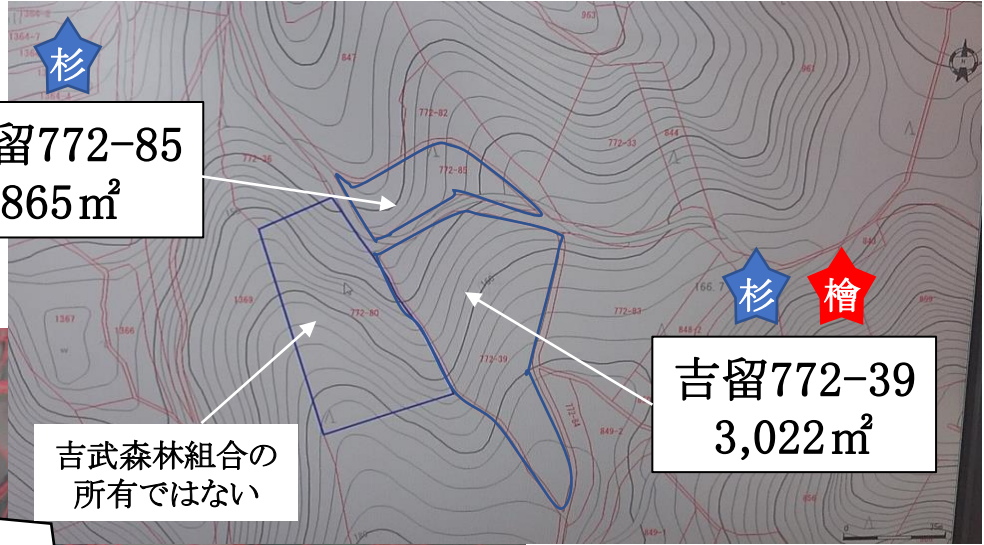
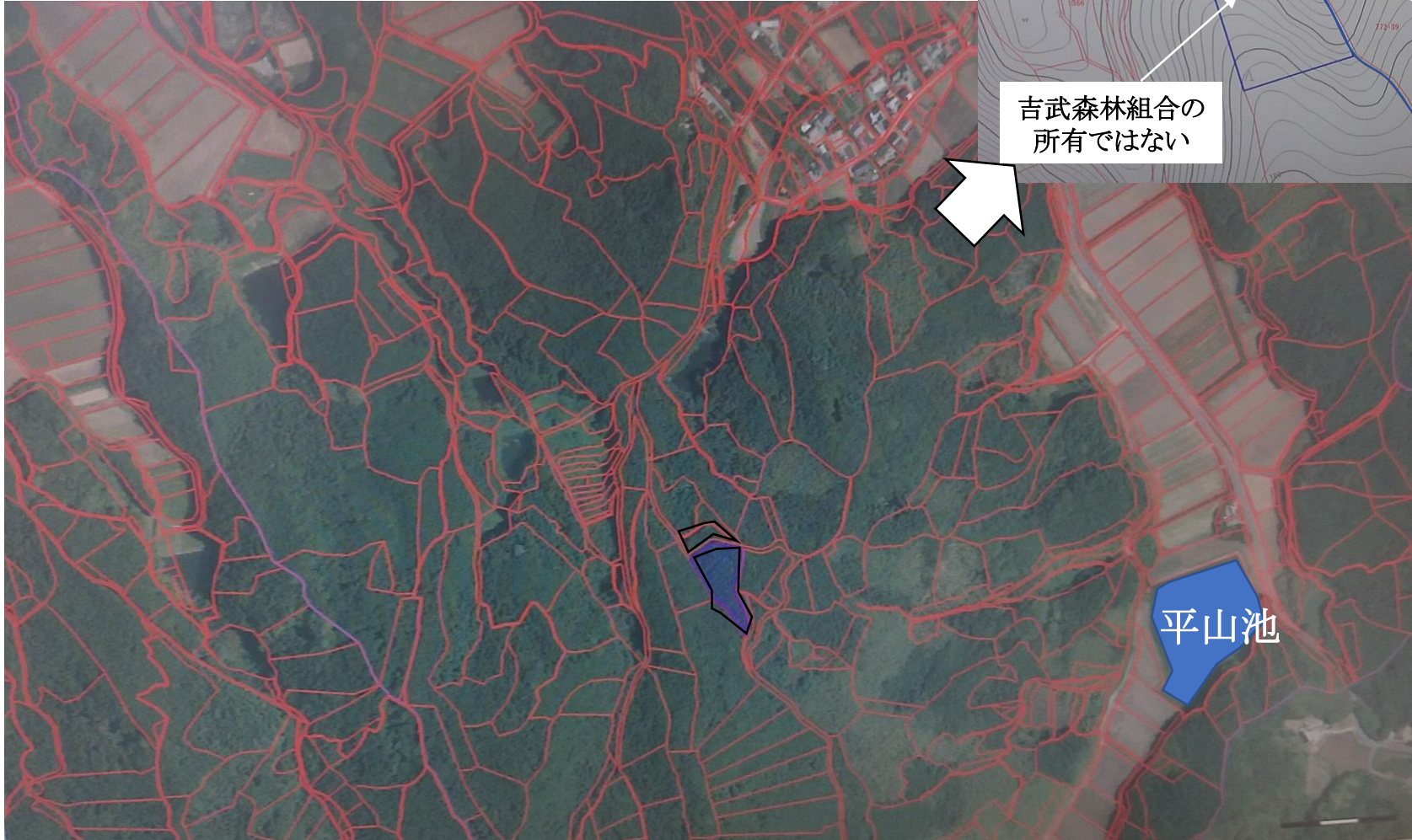
杉
吉留772-20
28,900 m²



保場(2)
62,092m²



- ①吉留772番地-20
- ②吉留772番地-39
- ③吉留772番地-68
- ④吉留772番地-73
- ⑤吉留772番地-75
- ⑥吉留772番地-76
- ⑦吉留772番地-77
- ⑧吉留772番地-78
- ⑨吉留772番地-79
- ⑩吉留772番地-85
- ⑪吉留790番地



平山池